

# LA bulle d'Air

Trimestriel édité par



## ACTUALITÉS

### CRÉATION D'UNE STATION TRAFIC DE SURVEILLANCE DE LA QUALITÉ DE L'AIR À EPERNAY

Implantée Rempart Perrier, la station est directement impactée par les émissions liées au trafic sur la voirie. Depuis février 2014, elle permet de mesurer l'exposition maximale à laquelle est exposée la population sparnacienne. Les concentrations en dioxyde d'azote ( $\text{NO}_2$ ), poussières fines ( $\text{PM}_{10}$ ) et poussières très fines ( $\text{PM}_{2.5}$ ) sont mesurées 7j/7 et accessibles en temps réel sur notre site internet. Ces informations permettront également d'alimenter en continu le diagnostic de la qualité de l'air sur le territoire.



### CAMPAGNE DE MESURE RÉGIONALE EN DIOXYDE D'AZOTE

Des tubes de prélèvements passifs en dioxyde d'azote sont implantés en différents points de la région sur des périodes également réparties en 2014, afin de permettre par interpolation de réactualiser la précédente cartographie de 2011. Ces travaux permettront d'apprécier l'évolution de ce polluant, habituellement indicateur de l'activité trafic sur la région et d'alimenter le prochain Plan Régional de Surveillance de la Qualité de l'air.

### CRÉATION D'UNE STATION URBAINE DE SURVEILLANCE DE LA QUALITÉ DE L'AIR À VITRY-LE-FRANÇOIS

Située dans l'enceinte de la capitainerie, cette station mesure la qualité de l'air moyenne de la ville de Vitry-le-François à laquelle est exposée la population vitryate. Depuis mars 2014, les concentrations en dioxyde d'azote ( $\text{NO}_2$ ) et ozone ( $\text{O}_3$ ) sont mesurées 7j/7 et sont accessibles en temps réel sur notre site internet. Ces informations permettront également d'alimenter en continu le diagnostic de la qualité de l'air sur le territoire.



[Sommaire](#)

## ACTUALITÉS

## QUALITÉ DE L'AIR EN CHAMPAGNE-ARDENNE

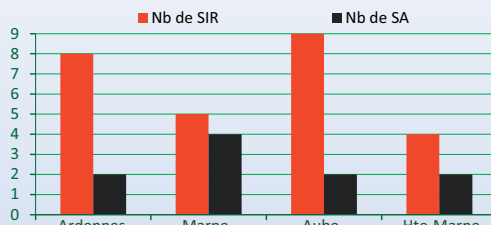
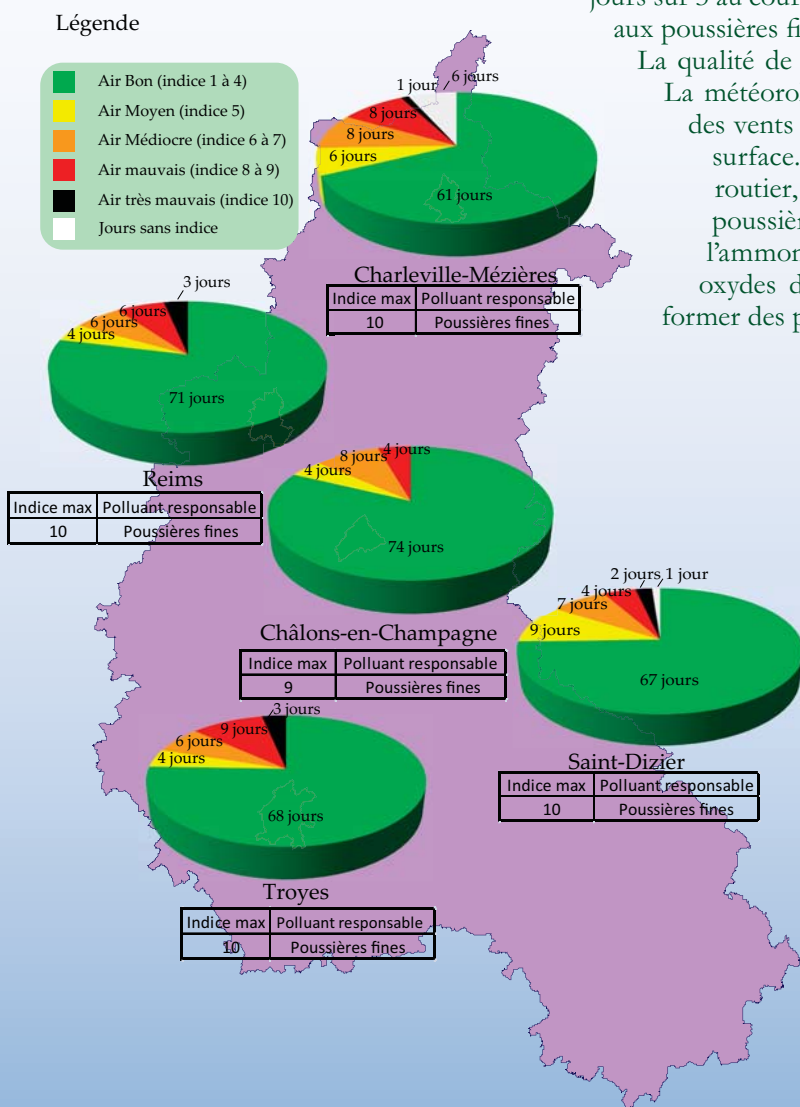
Scannez et vous connaîtrez la qualité de l'air



## QUALITÉ DE L'AIR EN CHAMPAGNE-ARDENNE PREMIER TRIMESTRE 2014

Même si la qualité de l'air en Champagne-Ardenne a été bonne près de 2 jours sur 3 au cours du premier trimestre 2014, un épisode de pollution aux poussières fines a sévit au cours du mois de mars dans la région.

La qualité de l'air a été mauvaise à très mauvaise certains jours. La météorologie caractérisée par des inversions thermiques et des vents faibles ont concentré les polluants à proximité de la surface. Outre les émissions de poussières issues du trafic routier, du chauffage résidentiel ou encore de l'industrie, les poussières peuvent résulter de réactions chimiques. En effet, l'ammoniac émis par les épandages agricoles réagit avec les oxydes d'azote principalement issus du trafic routier, pour former des particules secondaires.



**Nombre de déclenchements de la procédure SIR et SA en Mars 2014**

La procédure d'information et de recommandation (SIR) relative à un dépassement du seuil en poussières fines défini par arrêté préfectoral, a été déclenchée à 26 reprises en Champagne-Ardenne et celle du Seuil d'Alerte (SA), à 10 reprises.

*Les jours sans indice sont consécutifs à des dysfonctionnements de l'analyseur de poussières fines.*

Pour consulter les mesures en temps réel de votre station, connectez-vous : <http://www.atmo-ca.asso.fr>

*Répartition des indices de qualité de l'air enregistrés pour janvier - février - mars 2014 en Champagne-Ardenne*



**ATMO Champagne-Ardenne**

Surveillance de la Qualité de l'Air en Champagne-Ardenne  
Agréée par le Ministère chargé de l'Environnement

Maison des Agriculteurs  
2 rue Léon PATOUX  
CS 50001  
51664 REIMS CEDEX

Tél : +326 049 750 - Fax : +326 049 751  
[www.atmo-ca.asso.fr](http://www.atmo-ca.asso.fr)  
[contact@atmo-ca.asso.fr](mailto:contact@atmo-ca.asso.fr)

Directeur de la publication :  
Raymond JOANNESSE  
N° ISSN : 1283-9949