

LA bulle d'Air

Trimestriel édité par



ACTUALITÉS

PHASE TEST FUTURE IMPLANTATION STATION FIXE À VITRY-LE-FRANÇOIS



ATMO Champagne-Ardenne met en œuvre à Vitry-le-François, une étude spécifique portant sur l'évaluation de la qualité de l'air, dans une zone susceptible d'être représentative du niveau d'exposition de fond à la pollution atmosphérique auquel la population peut être exposée. Une unité mobile sera installée sur le site de la capitainerie au cours de l'été 2012. Si les résultats de cette étude sont concluants, ATMO Champagne-Ardenne procédera à l'étude des travaux d'implantation d'une station fixe de mesure en continu sur ce site.

ÉTUDE D'IMPLANTATION D'UNE STATION EN PROX TRAFIC À ÉPERNAY

Dans le cadre du projet d'implantation d'une station en proximité du trafic routier à Epernay, ATMO Champagne-Ardenne réalise une campagne de mesures à l'aide d'une unité mobile déployée provisoirement sur le parking Remparts Perrier de la commune sparnacienne. Les résultats recueillis serviront à valider l'emplacement envisagé de ces équipements de mesures en continu.



RAPPORT D'ACTIVITÉ 2011

Le rapport d'activité 2011 est consultable et téléchargeable sur le site Internet d'ATMO Champagne-Ardenne en cliquant ici.

Sommaire

ACTUALITÉS

INDICES QUALITÉ DE L'AIR

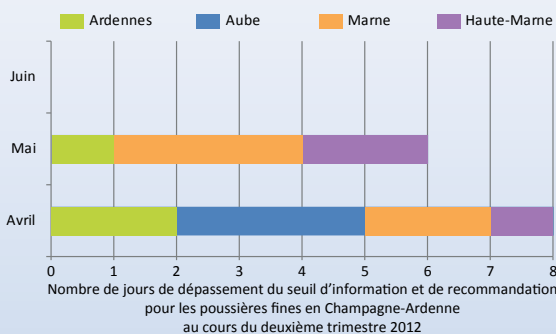
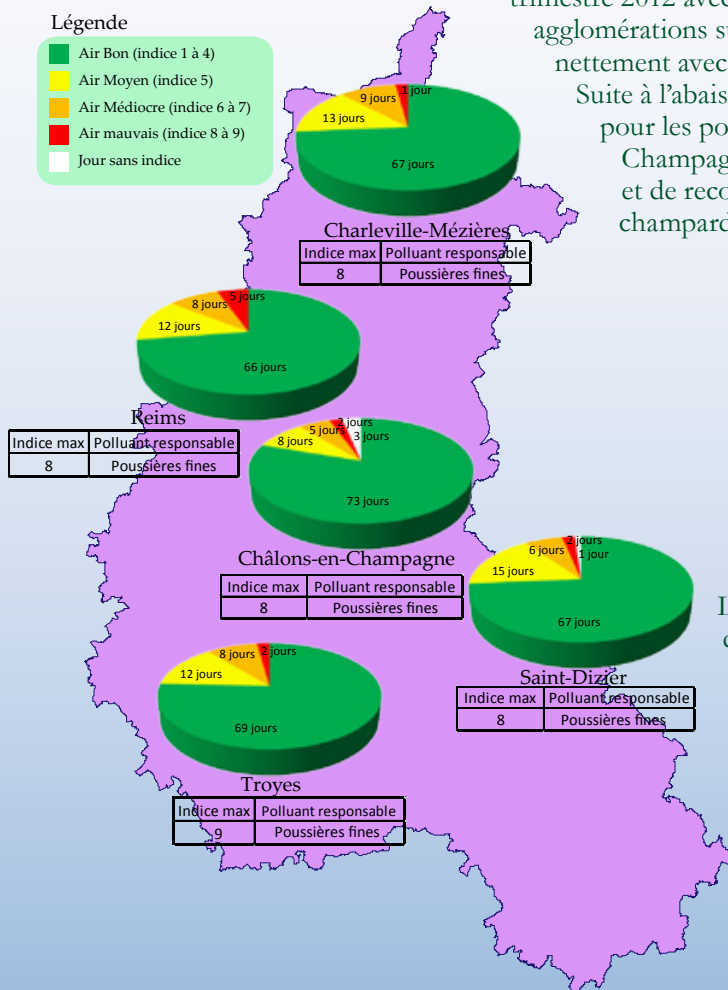
Scannez et vous
connaitrez la
qualité de l'air



LA QUALITÉ DE L'AIR DE CHAMPAGNE-ARDENNE A ÉTÉ BONNE PRÈS DE 3 JOURS SUR 4

La qualité de l'air a donc été globalement bonne au cours de ce deuxième trimestre 2012 avec plus de 70% d'air bon (indice 1 à 4) sur l'ensemble des agglomérations surveillées en continu, le mois de juin se distinguant très nettement avec 93 à 100% d'air bon.

Suite à l'abaissement des seuils définis dans les arrêtés préfectoraux pour les poussières fines intervenu le 1^{er} janvier 2012, ATMO Champagne-Ardenne a déclenché la procédure d'information et de recommandation, dans chacun des 4 départements champardennais, à de nombreuses reprises. On note ainsi :



Les périodes printanières restent propices à l'apparition d'épisodes de pollution particulière dus à la formation d'aérosol secondaire. Au printemps, s'ajoutent au trafic routier, les opérations agricoles d'épandage d'engrais azotés entraînant la formation de nitrates d'ammonium qui entrent dans la composition des particules d'aérosol.

A Saint-Dizier, 1 jour sans indice est constaté en raison d'une panne intervenue sur la station de mesures. A Châlons-en-Champagne, 3 indices de qualité de l'air sont manquants suite aux opérations annuelles de maintenance préventive.

Répartition des indices de qualité de l'air enregistrés au cours du deuxième trimestre 2012 en Champagne-Ardenne

Pour consulter les mesures en temps réel de votre station, connectez-vous : <http://www.atmo-ca.asso.fr>



ATMO Champagne-Ardenne

Surveillance de la Qualité de l'Air en Champagne-Ardenne
Agréée par le Ministère chargé de l'Ecologie